

# Technische gegevens

Model	TM 3217 Mech.	TM 3217 Hydro	TM 3267 Mech.	TM 3267 Hydro
Motormerk	Iseki E3112	Iseki E3112	Iseki E3CD	Iseki E3CD
Maximaal vermogen (kW/Pk)	17,6 kW / 24 Pk	17,6 kW / 24 Pk	22 kW / 30 Pk	22 kW / 30 Pk
Nominaal vermogen (kW/Pk)	15,4 kW / 21 Pk	15,4 kW / 21 Pk	18,7 kW / 25,4 Pk	18,7 kW / 25,4 Pk
Aantal cilinders	3	3	3	3
Cilinderinhoud	1123 cc	1123 cc	1498 cc	1498 cc
Motortoerental	2500 tr/min.	2500 tr/min.	2600 tr/min.	2600 tr/min.
Tankinhoud	28 liter	28 liter	28 liter	28 liter
Transmissie				
Type	Mechanisch	Hydrostatisch	Mechanisch	Hydrostatisch
Aantal groepen HST	-	3 groepen	-	3 groepen
Aantal versnellingen	8/8	-	8/8	-
Rijsnelheid vooruit	1,5 tot 22 km/u	0 tot 23,2 km/u	1,7 tot 24,4 km/u	0 tot 24,4 km/u
Rijsnelheid achteruit	1,3 tot 17,9 km/u	0 tot 15,8 km/u	1,5 tot 19,7 km/u	0 tot 16,6 km/u
Aftakas				
Toerental achter	540 tr/min	540 tr/min	540 tr/min	540 tr/min
Middenaftakas	2000 tr/min	2000 tr/min	2000 tr/min	2000 tr/min
In - uitschakeling	Enkele koppeling	Onafhankelijk	Enkele koppeling	Onafhankelijk
Assen				
Draagvermogen vooras	500 kg	500 kg	500 kg	500 kg
Draagvermogen achteras	1050 kg	1050 kg	1050 kg	1050 kg
Differentieelsper achteras	Ja	Ja	Ja	Ja
Aandrijving	4 WD	4 WD	4 WD	4 WD
Remmen	Natte schijfremmen			
Hefinrichting				
Hefvermogen	600 kg	600 kg	600 kg	600 kg
Categorie	Cat. 1	Cat. 1	Cat. 1	Cat. 1
Positieregeling	Ja	Ja	Ja	Ja
Hydrauliek				
Hydraulische ventielen	1	2	2	2
Pompcapaciteit extern	20,6 l/min	20,6 l/min	20,6 l/min	20,6 l/min
Besturing	Hydraulisch	Hydraulisch	Hydraulisch	Hydraulisch
Afmetingen				
Totale lengte	2820 mm	2820 mm	2880 mm	2880 mm
Totale breedte landbouw	1110 mm	1110 mm	1110 mm	1110 mm
Totale breedte gazon	1240 mm	1240 mm	1240 mm	1240 mm
Totale hoogte	2355 mm	2355 mm	2380 mm	2380 mm
Wielbasis	1560 mm	1560 mm	1560 mm	1560 mm
Gewicht (beugel)	820 kg	830 kg	855 kg	865 kg
Bodemvrijheid	195 mm	195 mm	220 mm	220 mm
Banden				
Landbouwbanden voor	6 - 12	6 - 12	6.00 - 12	6.00 - 12
Landbouwbanden achter	9.50 - 16	9.50 - 16	9.50 - 18	9.50 - 18
Gazonbanden voor	24 x 8.50-12	24 x 8.50-12	24 x 8.50-12	24 x 8.50-12
Gazonbanden achter	315/75D-15	315/75D-15	315/75D-15	315/75D-15

We behouden het recht om modellen uit het programma te nemen of specificaties te wijzigen zonder voorafgaande kennisgeving.



# Iseki: een vertrouwd begrip



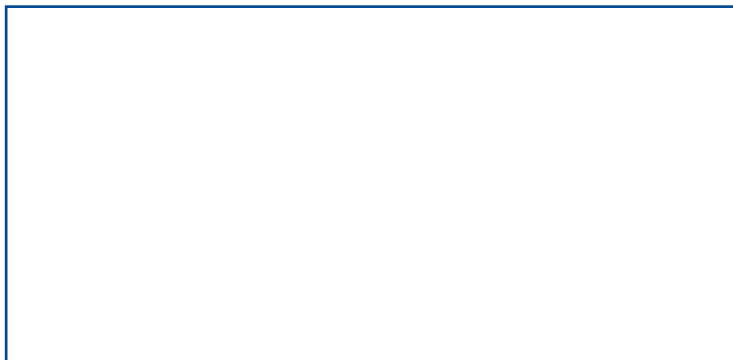
Compact  
& eigentijds  
design

Iseki is al 40 jaar een begrip op de Europese markt. In geheel Europa heeft Iseki gerenommeerde importeurs.

Iseki bouwt in eigen beheer tractoren met vermogens van 14 pk tot 117 pk. Daarnaast is Iseki producent van dieselmotoren, professionele frontmaaibekken en tweewielige tractoren. Alle belangrijke componenten, zoals motoren, transmissies en maaidekken worden in eigen fabrieken ontwikkeld en geproduceerd.

De Iseki producten worden via geautoriseerde dealers verkocht. Hierdoor krijgt u voor de aankoop de juiste informatie en bent u verzekerd van een goede after sales en service. De technici worden jaarlijks geschoold door de importeur en alle dealers zijn aangesloten op ons nachtexpress systeem voor onderdelen.

Uw erkende Iseki dealer



**HH** VAN DER HAEGHE BV

Van der Haeghe bv  
De Elzenhof 7 G  
4191 PA Geldermalsen  
Nederland

Tel. 0345 - 788 104  
Fax 0345 - 788 102  
info@vanderhaeghe.nl  
www.vanderhaeghe.nl

**HH** HILAIRE VAN DER HAEGHE NV SA

Hilaire van der Haeghe NV  
Boomsesteenweg 174  
2610 Wilrijk  
België

Tel. 03 - 821 08 30  
Fax 03 - 821 08 83  
garden@vanderhaeghe.be  
www.vanderhaeghe.be



TM 3217/3267



Uw professionele  
veelzijdige partner





Krachtig  
& betrouw-  
baar

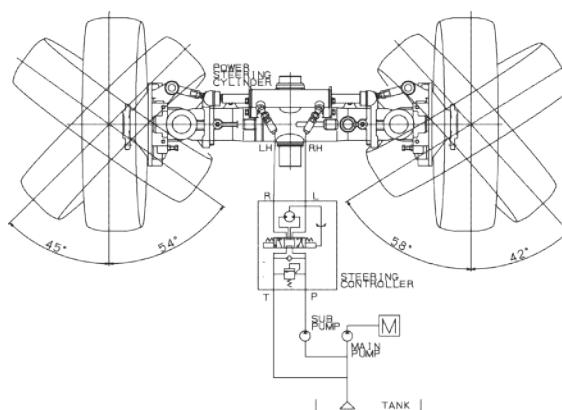
Bij de tractoren van Iseki zit al het vakmanschap in één enkele machine: de ISEKI TM serie bestaat uit twee modellen met hydrostatische rijaandrijving en twee modellen met mechanische aandrijving. Kortom, voor iedere toepassing vindt u de juiste trekker!



De zijpanelen van de motor zijn vervaardigd uit hoogwaardig metaal. De isolatie aan de binnenzijde dempt het motorgeluid aan de buitenzijde.

## Toegankelijke servicepunten

Vier is het winnende cijfer. De mogelijkheid om de motor te bereiken langs vier zijden zorgt ervoor dat u snel en vlot de nodige onderhoudswerken kunt verrichten. Want als professionele gebruiker, verkiest u om de hierdoor gewonnen tijd te besteden aan de dagdagelijkse werken met uw vierwiel aangedreven ISEKI trekker.



## Zeer korte draaicirkel

De aangepaste vooras verzekert een maximale manoeuvreerbaarheid en een optimale effectiviteit, vooral in plaatsen met beperkte doorgang.

# Een ergonomisch trekkerconcept met unieke kenmerken



## Krachtige Iseki motoren

De TM serie biedt u trekkers met vermogens van 24 en 30 Pk. Deze 3 cilinder ISEKI dieselmotoren bieden naast een zeer hoog koppel een bijzonder laag geluidsniveau. Dit wordt mede bereikt door het lage toerental waarbij het maximale vermogen wordt bereikt.

Een brandstoftank van 28 liter zorgt ervoor dat men lang door kan werken. Het openen van de motorkap is eenvoudig dankzij de gasveerondersteuning. Door de zijpanelen te verwijderen, krijgt u volledig toegang tot de servicepunten.

## Gebruiksgemak en rijplezier

De bedieningshendels zijn ergonomisch gegroepeerd. Om vergissingen te vermijden, zijn ze voorzien van duidelijke kleuren. De hydrostatisch aangedreven modellen zijn standaard voorzien van cruise controle. Zo kunt u lange afstanden rijden zonder vermoeid te raken. Een uitgekiende multihendel zorgt voor de

bediening van verlichting en signaleringslichten. Het bestuurdersplatform staat op "silent blocs" waardoor trillingen tot een minimum worden beperkt. Het kunststof platform zorgt niet alleen voor een moderne uitstraling, maar voorkomt ook roestvorming.

### UNIEKE KENMERKEN TM SERIE

- ✓ Keuze uit verschillende modellen
- ✓ Zeer korte draaicirkel
- ✓ Vierwielaandrijving
- ✓ Onafhankelijke inschakeling aftakas bij de HST modellen
- ✓ Vlakke vloer
- ✓ Krachtige dieselmotor in compact frame
- ✓ Dashboard met vele functies
- ✓ Eenvoudige service door vlot bereikbare motor







# Compacte afmetingen

Met een buitenbreedte van 1110 mm (afhankelijk van het model en het type banden) hebben de vierwiel aangedreven compacttractoren van de TM serie een ideale breedte om vlot te kunnen rijden op smalle wegen, voetpaden en nauwe doorgangen.



Praktisch & comfortabel

